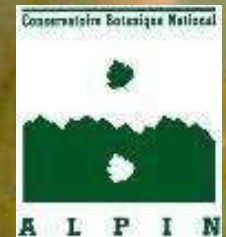
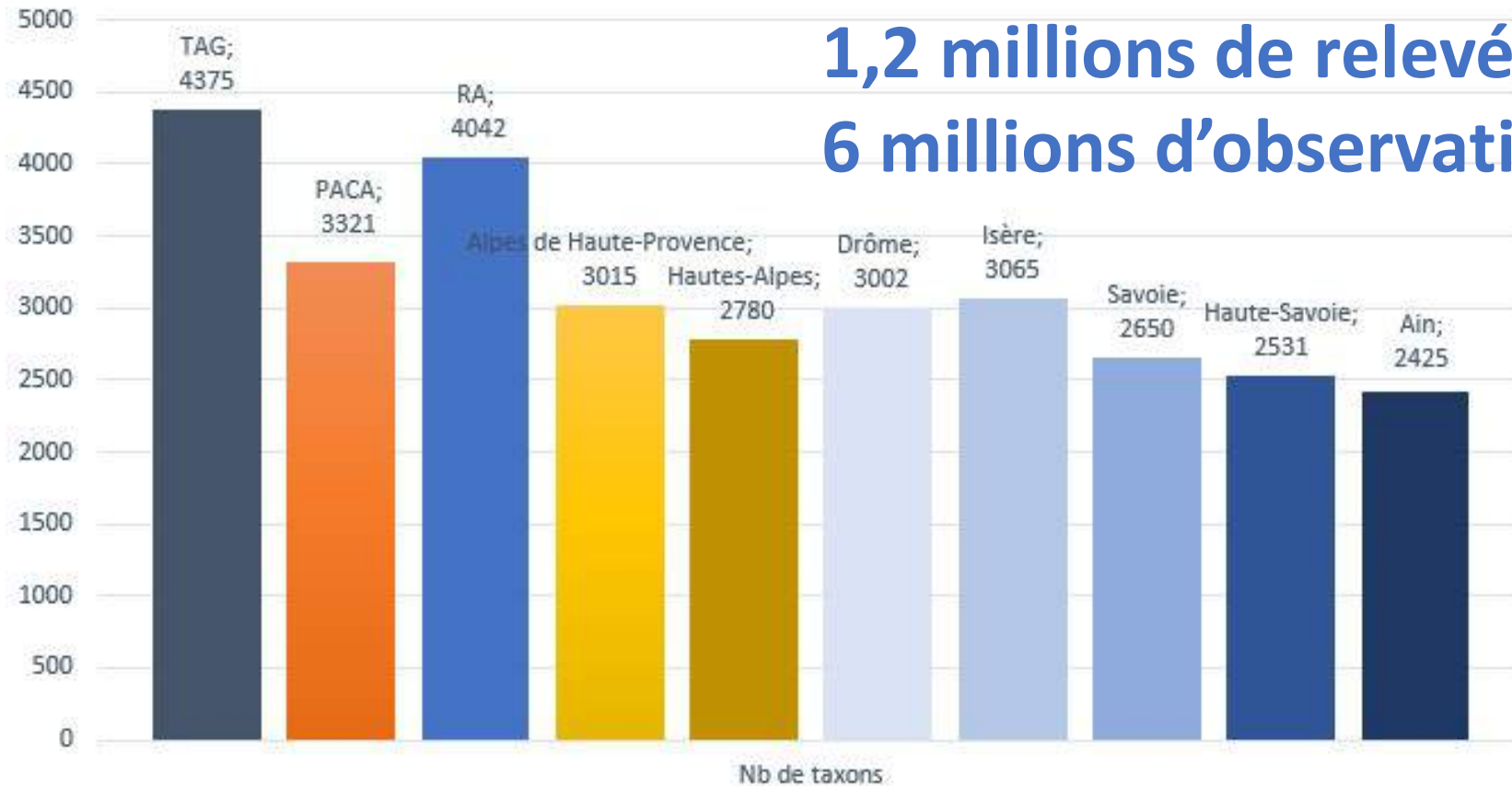


MISSIONS DE
CONNAISSANCE - CONSERVATION
DE LA FLORE ET DES HABITATS
en lien avec la
végétation aquatique



La flore du CBNA

La diversité floristique dans le territoire du CBNA



- Une flore très diversifiée: **4375** taxons sur **6200** connues en France
→ **70% de la flore métropolitaine!**
- Les départements des Hautes-Alpes et des Alpes de Haute-Provence comptabilisent à eux seuls 75% de la richesse floristique des sept départements du territoire d'agrément.

La connaissance de la flore et de la végétation

Evaluer l'état de la flore sauvage, des végétations et de leurs évolutions

→ Pour assurer la conservation du patrimoine naturel



La connaissance de la flore et de la végétation

Flore vasculaire



Bryoflore

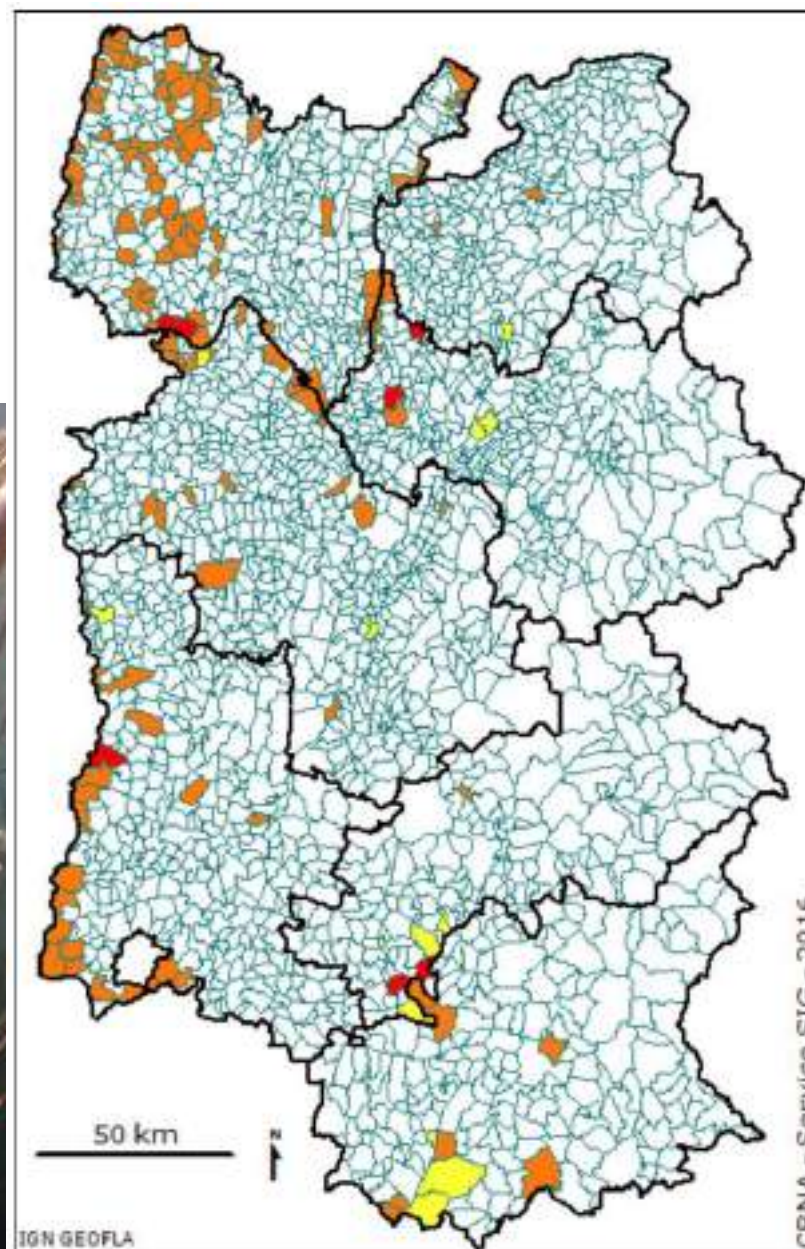


Autres



Inventaire des hydrophytes vasculaires

Potamogeton nodosus



Inventaire des Charophytes et Bryophytes

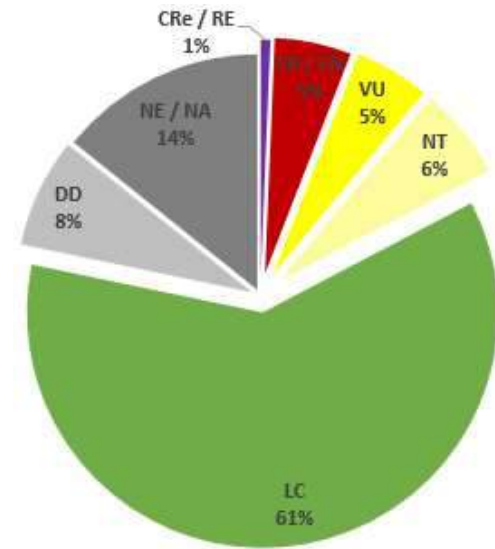
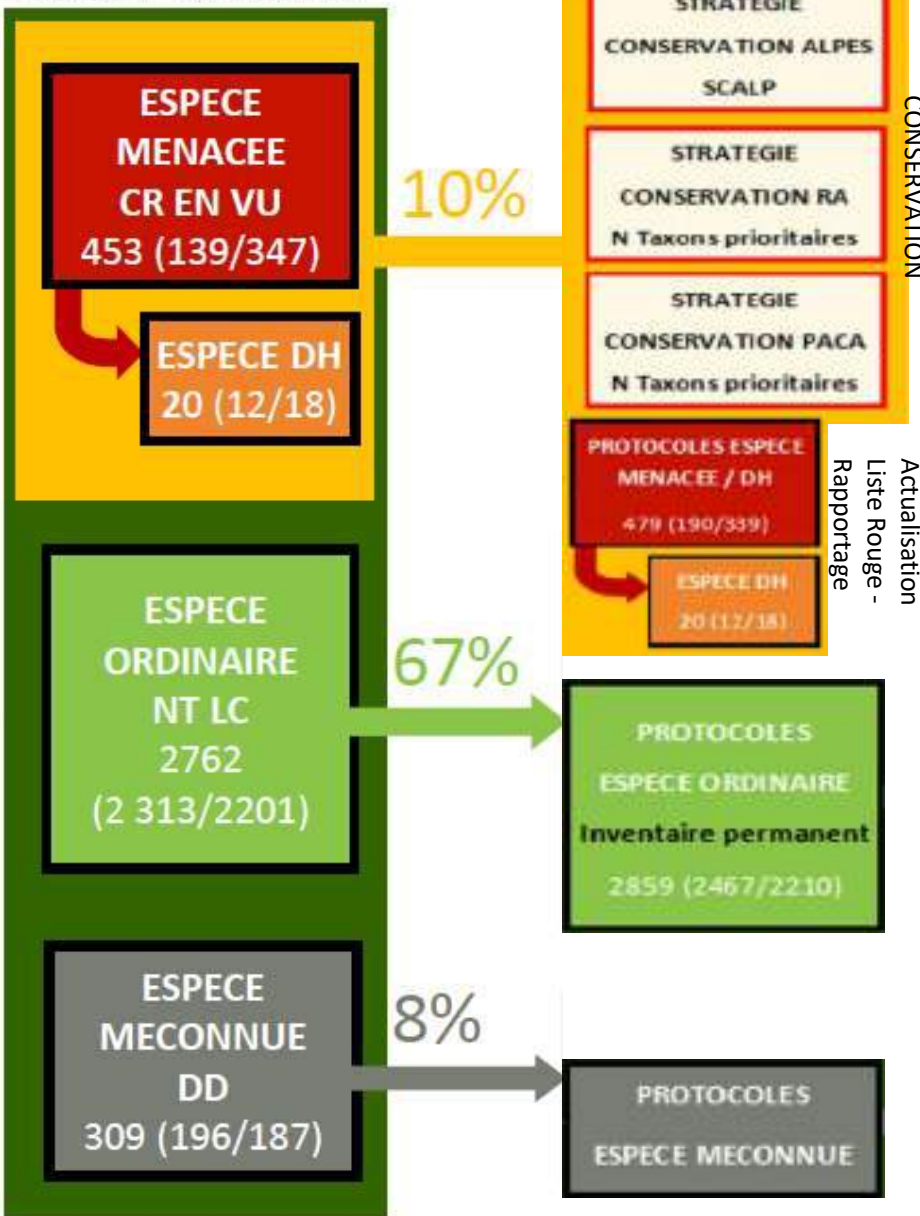
- **Lacunnes des connaissances : on part quasi. de Zéro**
- **Très fréquents sur notre territoire**
- **Habitats prioritaires**



Les listes rouge: l'ossature des inventaires et des suivis



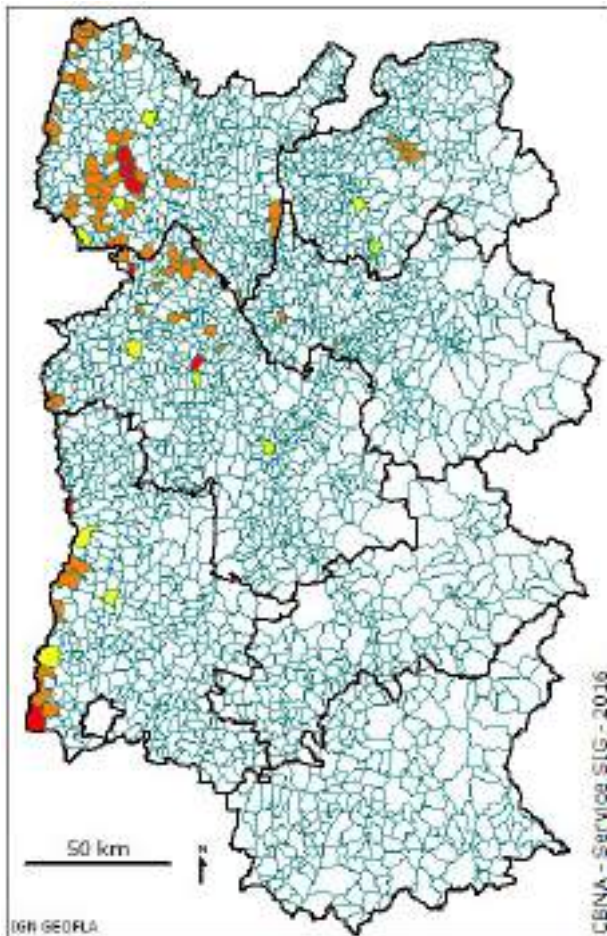
Statut IUCN - Liste Rouge Rég.



Suivi des hydrophytes menacés ou prioritaires listes rouges et stratégies de conservation

Najas marina

Protection niveau regional : Espèces végétales en région Rhones-Alpes



LES HABITATS NATURELS ET LA VEGETATION

3130 – Eaux stagnantes , oligotrophes à mésotrophes avec végétation des Littorelletea uniflorae/Isoeto-Nanojuncetea

3140 – Eaux oligo-mésotrophes calcaires avec végétation benthique à Chara spp.

3150 – Lacs eutrophes naturels avec végétation du Magnopotamion ou de l'hydrocharition

3160 – Lacs et mares dystrophes naturels

→ Rapportage Natura 2000

→ Missions de cartographie et d'évaluation d'état de conservation



Photo: G. Billard - CBNA

Programme ALPES PALUSTRES

- **Améliorer les connaissances sur l'écologie des communautés végétales** palustres et aquatiques de zones humides de montagne, en précisant les caractéristiques **physicochimiques des eaux et du milieu aquatique associé**
- Définir les **relations indicatrices** entre la présence de ces communautés végétales et les caractéristiques écologiques et physicochimiques observées ou mesurées
- Proposer un « **outil de lecture** » et de **diagnostic** (pour d'autres sites ou stations n'ayant pas fait l'objet de mesures ou d'investigations précises), qui, à partir de la présence et/ou de l'état de développement de chacune de ces végétations distinctes, permettra de prédire l'état et les caractéristiques du milieu aquatique associé.



Programme UROS



Perspectives

Compétences, technicité interne CBNA

- Nécessité de monter en compétences Charophytes
- Formation du personnel :
 - Travail en apnée
 - Travail en milieu hyperbar



Projets

- Inventaire, Atlas des hydrophytes vasculaires des Alpes en vue de l'actualisation/révision des listes rouges flore vasculaire
- 1 er inventaire, Atlas des Charophytes des Alpes
- Etudes et suivis :
 - de stratégies de conservation (Flore Sentinelle)
 - d'observatoires de la biodiversité
 - d'études et d'expertises liées à des programmes de recherche/universitaire
- ...

Des idées d'échanges et de collaborations?

Merci

